

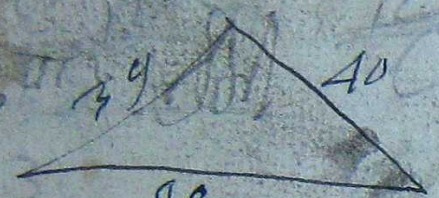


Учебник
навигации, геометрии

XVIII в. Скоропись.

4° 150 л.

300



Слогос (Slogos)
 (1101)

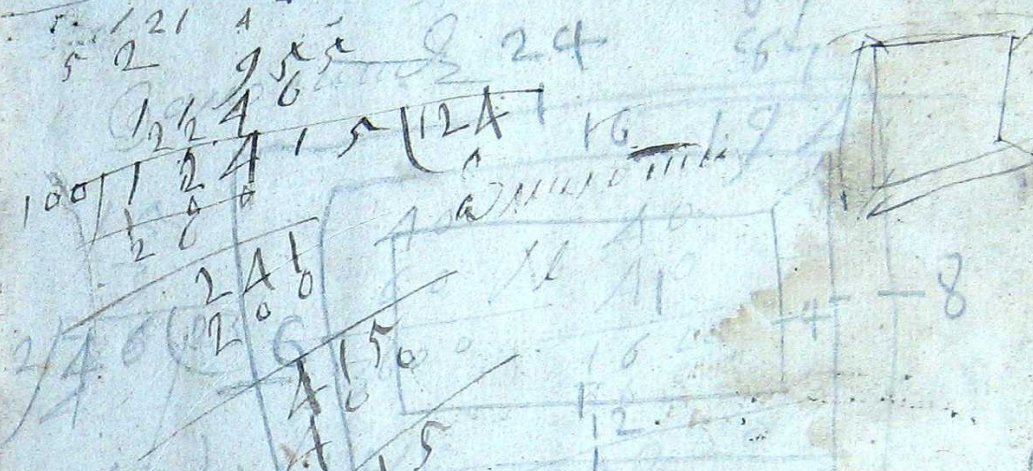
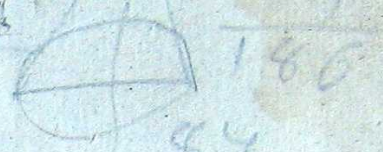
50
39
40
64
64
39
24
25

Мелитина Касьян

120
48
800
14
2400
8400
300
119

191
65

12) 1230 (95) 146
22 121
28 23
2 4

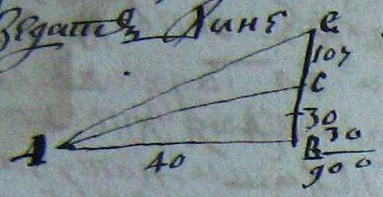


22 70
12
620
752
48
242

Генерал Касьян
Генерал Касьян
Генерал Касьян
Генерал Касьян
Генерал Касьян

74
74
2

Данная трапеция НС равно стороны дуге
 углов равны даны линия В40 В Д30. Показ
 рдддд Видеть Линг е



$$\begin{array}{r} 40 \\ 40 \\ \hline 1600 \\ 2 \\ \hline 3200 \\ 30 \\ \hline 700 \end{array}$$

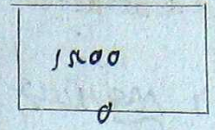
$$\begin{array}{r} 1600 \\ 900 \\ \hline 700 \end{array}$$

$$\begin{array}{r} 700 \overline{) 96000} \\ 7000 \\ \hline 26000 \\ 21000 \\ \hline 5000 \\ 4900 \\ \hline 100 \end{array}$$

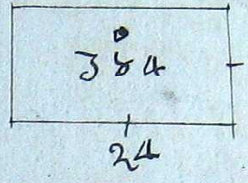


Дана трапеция 727 сугд мая в. сина вана
 си дийд
 Дрня императрице в египетски в
 шек вевн в
 смкнч

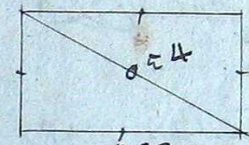
Смкнч



1000
 0
 (21000) 38.7 Боинг
 347 1500

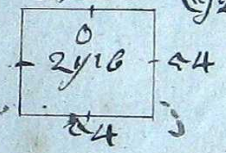


$$\begin{array}{r} 24 \\ 16 \\ \hline 144 \\ 24 \\ \hline 384 \end{array}$$
 площади

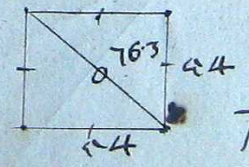


$$\begin{array}{r} 48 \\ 48 \\ \hline 2304 \\ 172 \end{array}$$

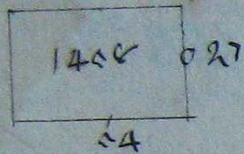
$$\begin{array}{r} 24 \\ 24 \\ \hline 120 \\ 60 \\ \hline 1624 \\ 2304 \end{array}$$
 172) 27104 227



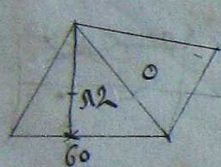
$$\begin{array}{r} 44 \\ 44 \\ \hline 216 \\ 270 \\ \hline 2916 \end{array}$$
 172) 2916 16



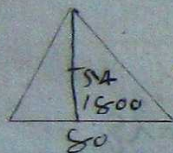
$$\begin{array}{r} 54 \\ 54 \\ \hline 216 \\ 270 \\ \hline 2916 \end{array}$$
 172) 2763 16



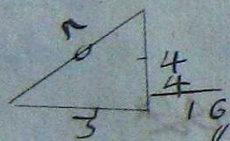
54 | 1400 } 27 мѣншѣмъ
Тѣмъ



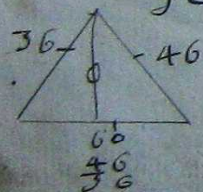
2 | 52 } 26
60
26
1560
3120 площадь



80 | 1800 } 54
1800
80
72000 площадь



улата лоттѣнъ



2 | 142 } 71
66
71
48
36
11 28 70

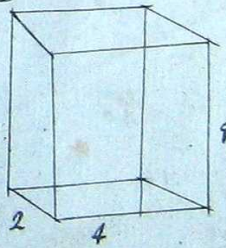
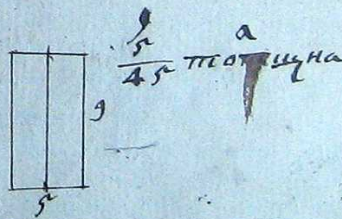
30
20
170
70
870
870
870
870
4620
71

685 74

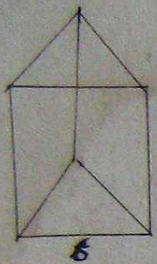
2 | 64 } 32
32
32
64
32
96
32
128
32
160
32
192
32
224
32
256
32
288
32
320
32
352
32
384
32
416
32
448
32
480
32
512
32
544
32
576
32
608
32
640
32
672
32
704
32
736
32
768
32
800
32
832
32
864
32
896
32
928
32
960
32
992
32
1024
32
1056
32
1088
32
1120
32
1152
32
1184
32
1216
32
1248
32
1280
32
1312
32
1344
32
1376
32
1408
32
1440
32
1472
32
1504
32
1536
32
1568
32
1600
32
1632
32
1664
32
1696
32
1728
32
1760
32
1792
32
1824
32
1856
32
1888
32
1920
32
1952
32
1984
32
2016
32
2048
32
2080
32
2112
32
2144
32
2176
32
2208
32
2240
32
2272
32
2304
32
2336
32
2368
32
2400
32
2432
32
2464
32
2496
32
2528
32
2560
32
2592
32
2624
32
2656
32
2688
32
2720
32
2752
32
2784
32
2816
32
2848
32
2880
32
2912
32
2944
32
2976
32
3008
32
3040
32
3072
32
3104
32
3136
32
3168
32
3200
32
3232
32
3264
32
3296
32
3328
32
3360
32
3392
32
3424
32
3456
32
3488
32
3520
32
3552
32
3584
32
3616
32
3648
32
3680
32
3712
32
3744
32
3776
32
3808
32
3840
32
3872
32
3904
32
3936
32
3968
32
4000
32
4032
32
4064
32
4096
32
4128
32
4160
32
4192
32
4224
32
4256
32
4288
32
4320
32
4352
32
4384
32
4416
32
4448
32
4480
32
4512
32
4544
32
4576
32
4608
32
4640
32
4672
32
4704
32
4736
32
4768
32
4800
32
4832
32
4864
32
4896
32
4928
32
4960
32
4992
32
5024
32
5056
32
5088
32
5120
32
5152
32
5184
32
5216
32
5248
32
5280
32
5312
32
5344
32
5376
32
5408
32
5440
32
5472
32
5504
32
5536
32
5568
32
5600
32
5632
32
5664
32
5696
32
5728
32
5760
32
5792
32
5824
32
5856
32
5888
32
5920
32
5952
32
5984
32
6016
32
6048
32
6080
32
6112
32
6144
32
6176
32
6208
32
6240
32
6272
32
6304
32
6336
32
6368
32
6400
32
6432
32
6464
32
6496
32
6528
32
6560
32
6592
32
6624
32
6656
32
6688
32
6720
32
6752
32
6784
32
6816
32
6848
32
6880
32
6912
32
6944
32
6976
32
7008
32
7040
32
7072
32
7104
32
7136
32
7168
32
7200
32
7232
32
7264
32
7296
32
7328
32
7360
32
7392
32
7424
32
7456
32
7488
32
7520
32
7552
32
7584
32
7616
32
7648
32
7680
32
7712
32
7744
32
7776
32
7808
32
7840
32
7872
32
7904
32
7936
32
7968
32
8000
32
8032
32
8064
32
8096
32
8128
32
8160
32
8192
32
8224
32
8256
32
8288
32
8320
32
8352
32
8384
32
8416
32
8448
32
8480
32
8512
32
8544
32
8576
32
8608
32
8640
32
8672
32
8704
32
8736
32
8768
32
8800
32
8832
32
8864
32
8896
32
8928
32
8960
32
8992
32
9024
32
9056
32
9088
32
9120
32
9152
32
9184
32
9216
32
9248
32
9280
32
9312
32
9344
32
9376
32
9408
32
9440
32
9472
32
9504
32
9536
32
9568
32
9600
32
9632
32
9664
32
9696
32
9728
32
9760
32
9792
32
9824
32
9856
32
9888
32
9920
32
9952
32
9984
32
10000

60 | 1664 } 27
120
464
420

задание металлургическое

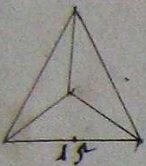


4 шарика
2 улитки
8 дырок
8 а
64 точки

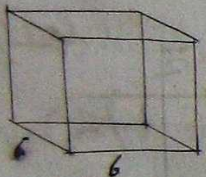


9
 9 высоты
 в ар а бинация
 аа площадь

3/9/13



15 бинация
 3 твердая аа высоты
 45 площадь



6
 6
 36
 6
 216 площадь



25... 2500... 16
 15000
 1500
 40000 1600
 2
 150

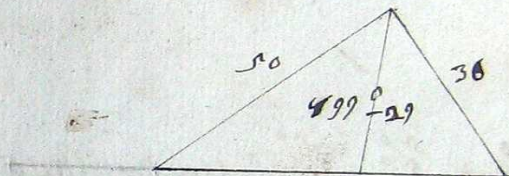
20
 20
 400

40
 40
 1600

34.6

68.6
 60.0
 9.2

Сурдана
 Ештеб



74
 2
 12

74
 50
 24

74
 36
 24

62
 50
 36
 300

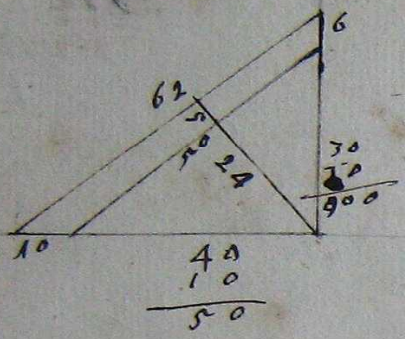
21487A

21487A (499)

16A
 179164791
 16801
 879

912
 112
 182A
 912
 10944
 10974
 12976
 76804
 404776

1499
 2
 1778
 12A
 524



40 50 50
 2500 62 Солнцесмы Апопеленуу
 240
 100
 160
 20

40 40
 1600
 900
 2500 50-Акенбесмы Апопеленуу
 25

62
 62
 124
 372
 38AA
 2500
 6234
 49

50
 50
 2500

38AA
 2500
 2) 13AA 36
 9
 67AA 6
 38
 8A

14 | 1246 | 41
 364
 17

11
 1430 | 1846
 7
 10
 11
 24
 40
 600 02A 70 11

50
 40
 30
 600 2 Премисла 2) 120 60 60 60
 2000 200 50 40 30
 200 10 20 20
 600
 10
 6000 110
 60 110
 600
 2) 36000 0 600

0
 16800 100

240
 70
 16800 Промисла

100
 40
 2) 1140 70

11
 110 110

Б В С

Эпайтты взиматты по второму явбу года =
данного.

Умножен Златное число Данного 20⁴⁷ Срезь
11. Проходящее раздѣля Срезь 30. Остатное
будетъ Эпайтты явбуе иже до Остатнѣща
Эпайтты будетъ 30. наирямтеръ хошъ вѣда

Эпайтты итѣшняго 1703. го⁴⁷
13 златное число
11
13
13
30 } 143 } 4
120 }
23 Эпайтты

Старостѣ Лны впо второ³ явбуѣ днѣ мѣа
взиматты

Сло² Эпайтты Сило мѣа И²зене мѣа во²д²жно
собрание будесе собрание менши естѣ 30.
будетъ старостѣ Лны. иже до болши естѣ
30 вы²ти 30. б. и Остатное буде старостѣ Лны.

Числа Мѣо
Сѣа Сѣть

Генварь⁰ . Акейраль² . Мартъ¹ . Апрель² .
Май³ . Юнь⁴ . Ибль⁵ . Августъ⁶ .
Сентярь⁸ . Октябрь⁸ . Ноябрь¹⁰ . Декабрь¹⁰

Наирямтеръ. хошъ вѣдати старостѣ Лны
24 днѣ ибня 1703.

23. Эпайтты 51 собрание
4. Златное мѣа 30
24. День мѣа 21 старостѣ
51. собрание Лны

Часъ взиматты впо второмъ Лны приде²тъ
и мерд²жанъ илѣ итол²днѣ.

Умножен старостѣ Лны Срезь 4. Проходящее
раздѣля Срезь 5. полно Сѣтѣя² д²стѣ впо
ромъ Лны и мерд²жанъ приде²тъ иже до Остат
ное дѣленя Умноженѣща Срезь 12 Проходящее
д²стѣ мнѣтѣ.

Вѣдати надобно сто мѣа² по до меседя² Лны
и мерд²жанъ прѣдѣтъ по сѣть полнѣ по сѣтъ
но меседя прѣдѣтъ полнѣ. Еше надобно вѣдати
сто будетъ старостѣ Лны 15 днѣ прѣдѣтъ
по сѣть вы²ти 13 днѣ Умножен Остатное Срезь
4 Проходящее раздѣля Срезь 5. полно Сѣтѣя² илѣ
время впо второмъ Лны и мерд²жанъ приде²тъ
яно персе приде²тъ.

21. дня февраля 1703. Хощу въстать погда
лгна имеружант придесть.

16		23	Епайтца
15		2.	Сяло мѣа
4		21	Дѣнь мѣа
51	4} 4 часа	46	
5	3}	30	
4	240	16	Спаротца лгны
5	60	240	48 минутты
	1	20	Вшотторѣ лгна имеружант приде
	3	40	

Время вышатаца Полнаго навоженя ^лмоща
вшотторѣ набуцца мѣстце
Чшо мѣстце въстать вшотторѣ Сач вшотторѣ
набуцца мѣстце Полное Будетъ навожене
Перво набуцать вшотторѣ лгна имеружант
Средъ шавлху навоженя вшотторѣ Сач Полное
будетъ навожене вшотторѣ мѣстце во время ново
мѣстца и полно мѣстца. Буде Счетъ набуца
Сачъ полнаго навоженя вшотторѣ мѣстце вна
ноб набуцца иное время Сачъ образъ сышеца
Перво сышеца время погда лгна придесть имере
джант шомъ. Времени прило Сачъ Полнаго
навоженя вшотторѣ мѣстце во время
ново мѣстца и полно мѣстца сума буде Сачъ
Полнаго навоженя вшотторѣ мѣстце вшотторѣ
времени

ПРИМЕР

Ваше время новомѣстца и полно мѣстца Полное навоже
ние морское влодонѣ Сачъ вшотторѣ. Хощу въстать
Сачъ Полнаго навоженя вшотторѣ мѣстце в 20. дня 1703.
Иной примеръ: Полное навожене морское вшотторѣ
шобъ города во время новомѣстца и полно мѣстца
Сачъ в. в. Сачъ 45. минутты [XV] время Полнаго
навоженя вшотторѣ мѣстце в 10. августа 1703.

Вондонъ Идея в 20. день: Чархалеиного августъ в 10.

Часы	минутты	Время подална приде имеружант	Часы	минутты	Время подална лгна имеружант
2	24		7	12	
3	00		6	45	
5			13		
	24	Полное навожене		57	
			12	00	
				57	Полное навожене

Данны Сачомъ Полнаго навоженя вшотторѣ набу
мѣстце набуца лгны вышатаца Сачъ Полнаго
навоженя вшотторѣ мѣстце во время новомѣстца
и полно мѣстца
Перво сышеца время погда лгна придесть имере
джант шомъ. Времени подална имеружант
навоженя Полнаго Будетъ Сачъ Полнаго навоженя
вшотторѣ мѣстце во время ново мѣстца и полно мѣстца
Буде время погда лгна придесть имеружант
необходно вышатаца имеружант Полнаго навоженя

